

UNIVERSITÉ D'OTAGO CENTRE DE LANGUES



Notre bâtiment moderne et confortable se trouve sur le campus de l'Université d'Otago. Première université de Nouvelle Zélande, elle est également classée meilleure université du pays pour la qualité des recherches qui y sont menées.*

L'université compte 20 000 étudiants, dont 2 500 étudiants étrangers venant de 80 pays différents, et propose des cours pour le 1er, 2ème et 3ème cycles en lettres, en sciences, en sciences de la santé et en commerce.

Dunedin est une ville sûre et se fait un plaisir d'accueillir des étudiants étrangers. En plus, elle est connue dans le monde entier comme étant « la ville universitaire par excellence ». Elle propose divers restaurants, bars, cafés, discothèques, salles de concert, galeries d'art, musées et salles de sport. Elle n'est qu'à 3 heures de route de Queenstown, où il est possible de faire du ski, du jet boat, du saut à l'élastique et des dégustations de vin.

COURS

- Anglais général, anglais universitaire
- IELTS, TOEFL iBT, TOEIC
- Possibilité d'entrer en année préparatoire sans être titulaire de l'IELTS
- Anglais pour l'université d'Otago (1er, 2ème et 3ème cycles)
- Anglais pour les groupes d'étude
- Anglais pour les enseignants

CARACTÉRISTIQUES

- Cinq niveaux d'enseignement de l'anglais, d'élémentaire à avancé.
- 22,5 heures de cours par semaine, 3 classes par jour, 4,5 heures par jour, 90 minutes par cours.
- Certificat de réussite fourni.
- Classes à petits effectifs – un professeur pour 16 étudiants.
- Âge minimum – 14 ans.
- Étudiants de culture et de nationalités différentes.
- Présentation complète de la vie étudiante à Dunedin.
- La carte d'étudiant donne accès aux ressources de l'Université d'Otago, y compris aux services d'information, à des salles informatiques ouvertes 24 / 24 h, à un service de santé réservé aux étudiants, à des clubs et des associations et au gymnase. Par ailleurs, elle donne droit à des réductions dans certains magasins, agences de voyages et autres lieux de loisirs en plus des réductions habituelles.
- Laboratoire de langues multimédias, accès à Internet et aux e-mails, intranet et café étudiant.
- Des conseillers employés spécialement à cet effet vous assistent pour toutes les questions de visa ou autres. Notre service de visas en ligne vous permet de renouveler un visa étudiant ou remplacer un visa touriste contre un visa étudiant.
- Possibilités de logement : chez l'habitant ou en colocation.
- Activités sportives et sociales hebdomadaires.
- Transport gratuit à partir de l'aéroport.

TARIFS

- Droits de scolarité (inclut des manuels) 437 \$NZ par semaine
- Services d'Étudiant 250 \$NZ
- Logement chez l'habitant – Placement 220 \$NZ
- Logement chez l'habitant 238 \$NZ par semaine
- Assurance maladie et assurance voyages – Selon la durée du séjour.
- Hébergement, repas et dépenses courantes – 14 000 – 17 000 \$NZ par an



POUR DE PLUS AMPLES INFORMATIONS, VEUILLEZ CONTACTER :

University of Otago Language Centre, PO Box 56, Dunedin 9054, Nouvelle-Zélande

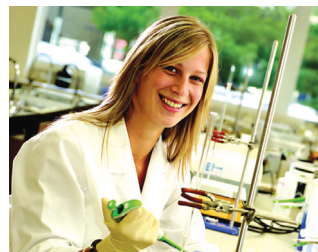
TÉL.: +64 3 479 5250 FAX : +64 3 479 5251 E-MAIL : uolcfy@otago.ac.nz SITE WEB : www.otago.ac.nz/uolcfy

* Ministère de la recherche, des sciences et de la technologie, Recherche et développement en Nouvelle-Zélande (Wellington, 2006).
Commission de l'enseignement supérieur, Évaluation réalisée par le PBRF (Fonds de recherche basé sur la performance) en 2006 (Wellington, 2007).

Nous nous réservons le droit de modifier la présente brochure sans notification préalable. Pour prendre connaissance des informations les plus récentes, veuillez consulter notre site Web.

UNIVERSITÉ D'OTAGO

ANNÉE PRÉPARATOIRE



L'année préparatoire prépare les étudiants à des licences en commerce, sciences de la santé, lettres et sciences. (Ces filières peuvent comprendre des modules de lettres, de sciences appliquées, de commerce, de sciences de la vie et de sciences de la santé.)

Notre bâtiment moderne et confortable se trouve sur le campus de l'Université d'Otago. Première université de Nouvelle Zélande, elle est également classée meilleure université du pays pour la qualité des recherches qui y sont menées.*

L'université compte 20 000 étudiants, dont 2 500 étudiants étrangers venant de 80 pays différents, et propose des cours pour 1er, 2ème et 3ème cycles en lettres, en sciences, en sciences de la santé et en commerce.

CARACTÉRISTIQUES

- Les cours sont dispensés dans des amphithéâtres et des laboratoires situés sur le campus, ce qui permet aux étudiants de se familiariser avec les locaux de l'université.
- Les étudiants renforcent leurs capacités de communication et de résolution de problèmes, et acquièrent les connaissances pour entreprendre des études de premier cycle.
- Classes à petits effectifs : 16 étudiants, entre 20 et 24 heures de cours par semaine plus 20 heures de travail personnel.
- Un service de conseil gratuit est offert en collaboration avec les professeurs afin d'assurer le succès des étudiants dans leur démarche de formation.
- Les étudiants étrangers ont la garantie d'obtenir une place dans certains cours de première année de licence s'ils remplissent les critères d'admission.
- Nos étudiants viennent des quatre coins de la Nouvelle-Zélande et de plus de 25 pays étrangers.
- Notre service de visas en ligne vous permet de renouveler un visa étudiant ou d'échanger un visa touriste contre un visa étudiant.
- La carte d'étudiant donne accès aux ressources de l'Université d'Otago, y compris aux services d'information, à des salles informatiques ouvertes 24 /24 h, à un service de santé réservé aux étudiants, à des clubs et des associations, et à des cafés. Par ailleurs, elle donne droit à des réductions dans certains magasins, agences de voyages et autres lieux de loisir.
- Des conseillers employés spécialement à cet effet vous assistent pour toutes les questions de visa ou autres.
- Les options d'hébergement comprennent le logement chez l'habitant, les logements proposés par l'université ou les logements privés.
- Activités sportives et sociales hebdomadaires.
- Transfert gratuit à partir de l'aéroport.

TARIFS ET DATES

Tarifs :

- Droits de scolarité **18 816 \$NZ**
Commerce/Lettres
- Droits de scolarité **19 625 \$NZ**
*Sciences appliquées/Sciences de la santé/
Sciences de la vie*
- Services aux étudiants **250 \$NZ**
- Assurance maladie et assurance voyages
300 à 400 \$NZ par an
- Hébergement, repas et dépenses courantes –
14 000 – 17 000 \$NZ par an

Début des cours :

- Février et juin – toutes les filières
- Octobre – toutes les filières sauf les sciences de la santé.
- Des cours de mise à niveau sont également disponibles.



POUR DE PLUS AMPLES INFORMATIONS, VEUILLEZ CONTACTER :

University of Otago Foundation Year, PO Box 56, Dunedin 9054, Nouvelle-Zélande

TÉL : +64 3 479 5250 FAX : +64 3 479 5251 E-MAIL : uolcfy@otago.ac.nz SITE WEB : www.otago.ac.nz/uolcfy

* Ministère de la recherche, des sciences et de la technologie, Recherche et développement en Nouvelle-Zélande (Wellington, 2006).
Commission de l'enseignement supérieur, Évaluation réalisée par le PBRF (Fonds de recherche basé sur la performance) en 2006 (Wellington, 2007).

Nous nous réservons le droit de modifier la présente brochure sans notification préalable. Pour prendre connaissance des informations les plus récentes, veuillez consulter notre site Web.